

AIDE À LA CONNEXION VIA L'APPLET FLASH POUR LES INSCRITS SUR LE SITE

Cette aide est là pour vous aider à naviguer dans les menus de l'interface Web, l'applet flash intégré, et faire le tour du propriétaire.

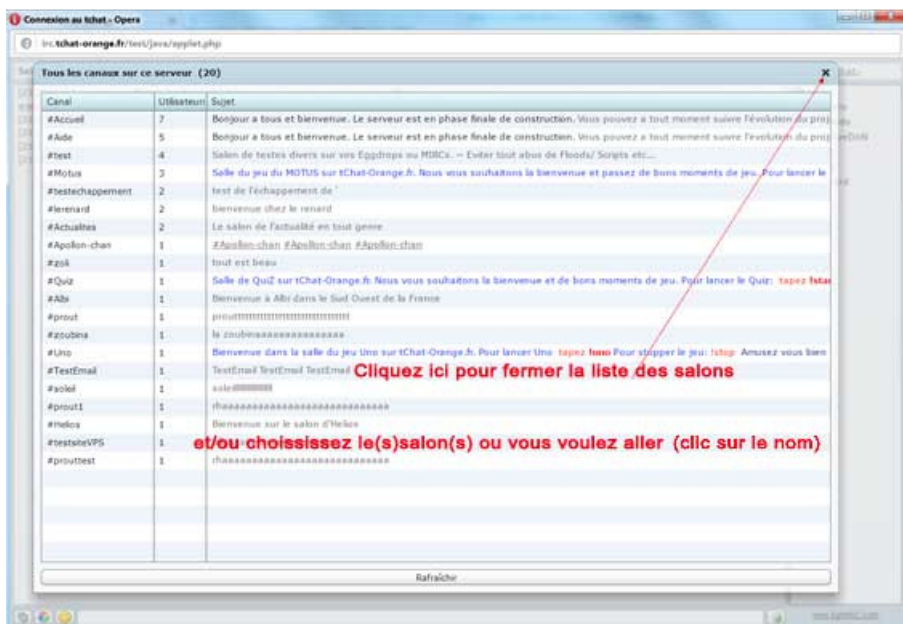
Dès que vous avez réussi votre inscription, connectez-vous sur la page d'accueil et cliquez sur le bouton à Gauche : **Accès au tchat**. Ou sans pseudo réservé dans le cadre gauche de la page d'accueil: **ACCES DIRECT AU TCHAT**

Cette page s'affiche:

The screenshot shows the login page for 'The New tChat' (tChat-Orange.fr). The page has a red header with navigation links: ACCUEIL, CHARTRE, AIDE & TELECHARGEMENT, JEUX, and CONTACTER-NOUS. Below the header is a menu with 'Accès au tchat' highlighted. The main form is titled 'Accès au tChat' and contains the following fields: Pseudo (filled with 'loulou'), Clé irc (filled with asterisks), Votre âge (31), Sexe (M), and Ville. Below these fields is a section for selecting channels to join automatically, divided into 'Salons officiels', 'Salons rencontres', and 'Salons thématiques'. A 'Se connecter' button is at the bottom. Red arrows and text provide instructions: 'Après s'être connecté au site cliquez ici (membres inscrits)' points to the 'Accès au tchat' button; 'Le pseudo et clé IRC sont déjà renseignés' points to the filled fields; 'Clic pour se connecter au tchat' points to the 'Se connecter' button; and 'Cochez les salons que vous voulez rejoindre' points to the checkboxes in the channel selection section.

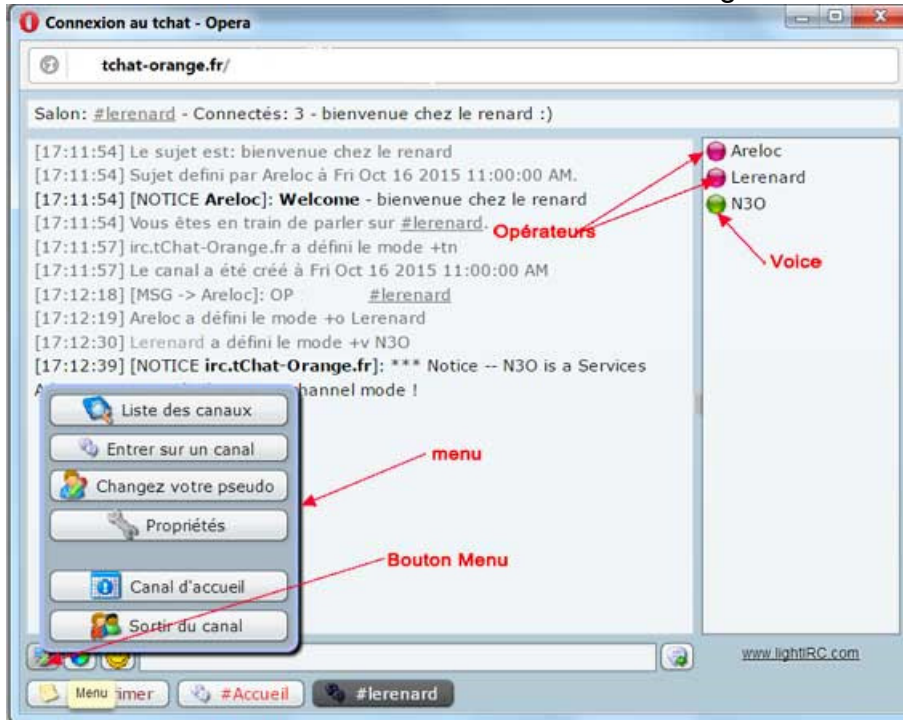
Les renseignements sont déjà pré remplis (pour les membres inscrits), et vous n'avez jusqu'à cliquer sur "**Se connecter**".

Vous arrivez sur cette fenêtre:



La page qui s'affiche "en dessus" est la liste des salons afin que vous puissiez faire votre choix, vous retrouverez cette liste par le menu en bas à gauche : **Liste des canaux.**

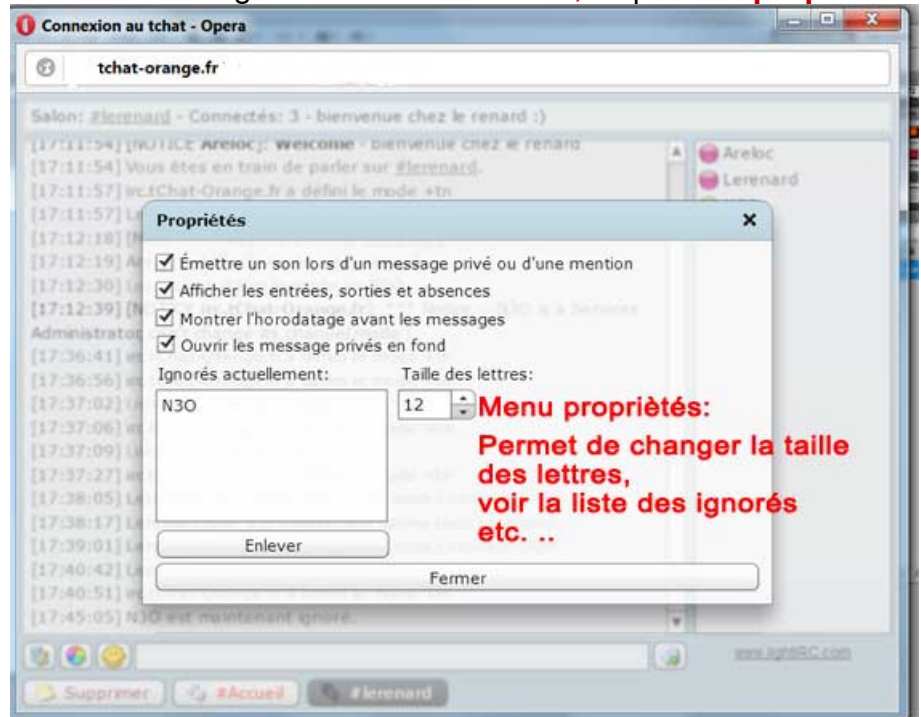
Une fois la liste des salons fermés vous vous retrouvez dans cette configuration:



Avec en haut le nom du salon, le nombre d'utilisateurs et son sujet

Dans la partie **Gauche**, la **fenêtre de Tchat** et à **Droite la liste des utilisateurs** présents sur le salon.

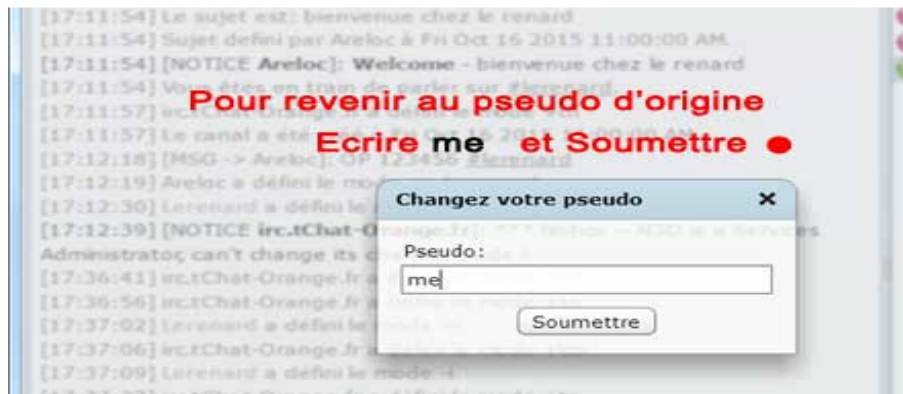
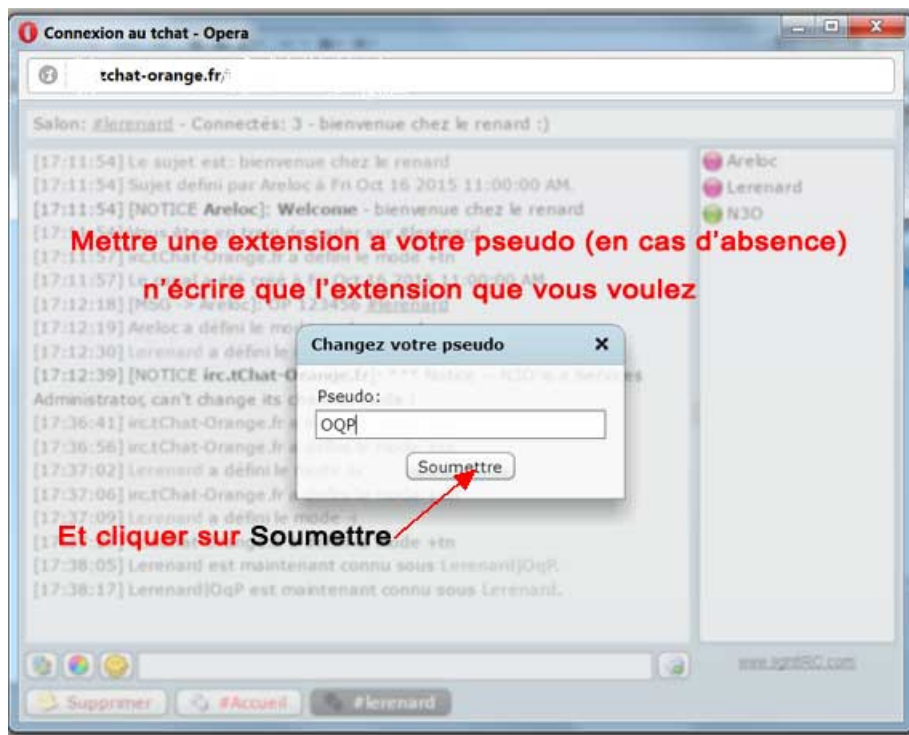
En bas à gauche le bouton **menu**, cliquez sur **propriétés**:



Il ne vous reste plus qu'à lancer la discussion.

Vous pouvez également changer de couleur d'écriture, et plein d'autres fonctions que nous détaillons ci-dessous.

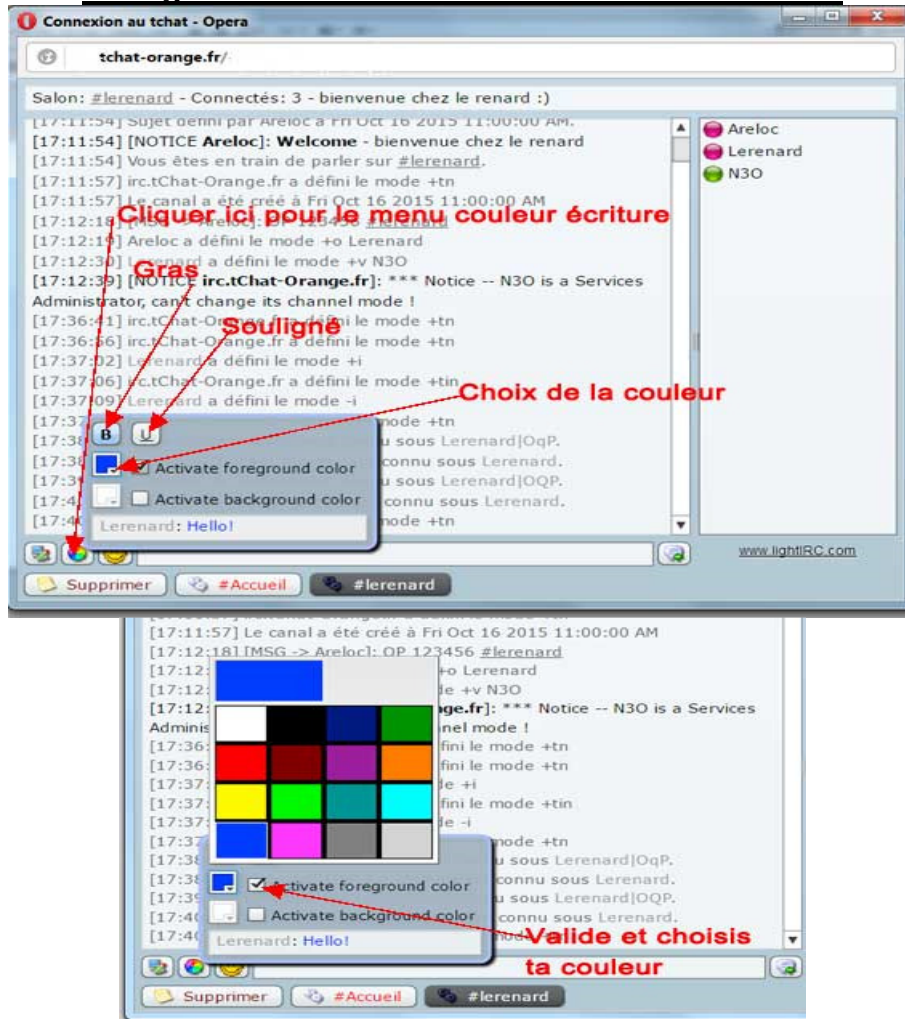
Mettre une "extension" à son pseudo:



Vous pouvez aussi le faire via cette commande: **/nick Extension** et pour reprendre le pseudo d'origine : **/nick me**

Exemple mon pseudo est ToTo je veux mettre l'extension : mange
Je vais taper → **/nick mange** Mon pseudo sera alors **ToTo|mange**

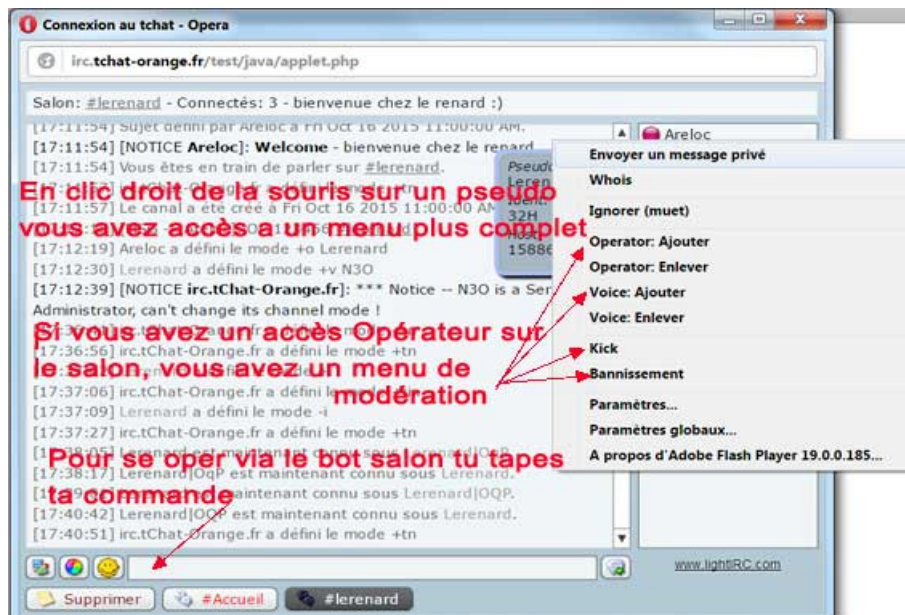
Changer sa couleur d'écriture comme ci-dessous:



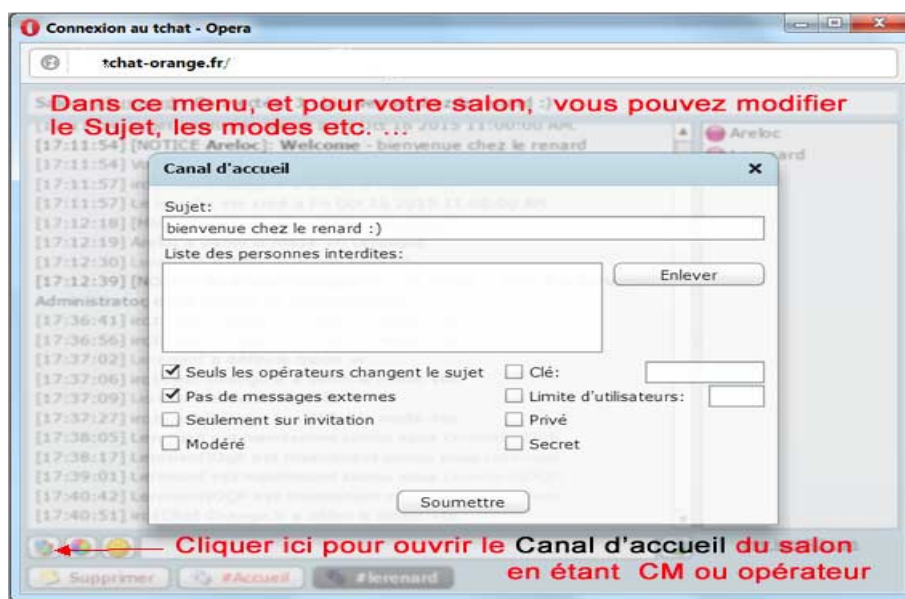
Pour les curieuses et curieux: Voir l'ASV des utilisateurs:



Si vous êtes CM ou Opérateur sur le salon, en clic droit sur le pseudo (une fois opé par le Robot) vous avez le menu de modération: mettre un utilisateur enregistré **Opérateur** (et le retirer), **Voicer un utilisateur** (et retirer), **exclure provisoirement (kick)** un utilisateur, **bannir un utilisateur** (bannissement = ne pourra plus revenir sur le salon)



De même, CM/OP, dans le menu "canal d'accueil", vous pouvez modifier les données du salon: Sujet, modes, retirer un banni etc. ...



Nous espérons que cette aide vous sera utile, afin de bien utiliser nos services. **En cas de problème**, n'hésitez pas à contacter un de nos Admins sur le salon **#Aide**.

Nous vous souhaitons à tous de très bons dials de folie, de profiter au maximum des moments que vous passerez parmi nous, dans la gaité, le respect des autres utilisateurs et la bonne humeur ☺

L'Équipe Tchat-Orange.fr