



AIDE À LA CONNEXION VIA L'APPLET FLASH POUR LES INSCRITS SUR LE SITE

Cette aide est là pour vous aider à naviguer dans les menus de l'interface Web, l'applet flash intégré, et faire le tour du propriétaire.

1- Vous n'avez pas de pseudo inscrit sur le site, dans ce cas connectez vous en cliquant à Gauche de la page d'accueil sur: **ACCES DIRECT AU TCHAT**, puis remplissez les champs demandés (pseudo etc. ...)

2- Vous avez un pseudo inscrit sur le site, dans un premier temps, **loguez vous sur le site**:

The screenshot shows the website interface with the following elements:

- Header:** tChat-Orange.fr logo and navigation links: CHARTRE, AIDE & TELECHARGEMENT, JEUX, CONTACTEZ-NOUS.
- Login Form:** Login: Mot de passe: Connexion
- Registration Section:** "Inscrivez-vous gratuitement pour bénéficier de toutes les fonctionnalités proposées:"
 - pseudo réservé,
 - demandes d'ouverture de salons (publics ou privés),
 - fiches profil personnalisables, liste des membres, aides diverses,
 - téléchargement d'un script Mirc spécifique, avec en PV les profils et photos des membres inscrits (Exclusivité t'Chat-Orange.fr)
 - et bien d'autres choses (connexions via Android, iPad/iphone etc.).
- Member List:** "Les derniers inscrits sur tChat-Orange"
 - Profile 1: [Avatar] se (19)
 - Profile 2: [Avatar] vyvy (20/05/2019)
 - Profile 3: [Avatar] Wandy45 (19/05/2019)
 - Profile 4: [Avatar] Lolo (17/05/2019)

Three green callout boxes with arrows point to the login form fields and the "Connexion" button:

- 1- inscrivez votre pseudo** (points to the Login field)
- 2- tapez votre mot de passe** (points to the Mot de passe field)
- 3- cliquez sur Connexion** (points to the Connexion button)

Après avoir cliqué sur Connexion, vous avez cette nouvelle page avec des menus.

Vous devez ensuite cliquer sur **Accès au Tchat** pour vous connecter.

The New tChat
tChat-Orange.fr

ACCUEIL CHARTRE AIDE & TELECHARGEMENT JEUX CONTACTEZ-NOUS

accueil Accès au tchat Non profil Les membres Les salons Ouvrir son salon Aides Connexion Bienvenue loulou Déconnexion

Accès au tchat

Pseudo : loulou
Clé irc :
Votre âge : 31
Sexe : M
Ville :

Le pseudo et clé IRC sont déjà renseignés

Sélectionner ci-dessous les salons que vous souhaitez rejoindre automatiquement dès la connexion.

Salons officiels	Salons rencontres	Salons thématiques
<input type="checkbox"/> #Accueil	<input type="checkbox"/> #ChamezVous	<input type="checkbox"/> #Actualités
<input type="checkbox"/> #Aide	<input type="checkbox"/> #LGBT	<input type="checkbox"/> #Lorraine
<input type="checkbox"/> #Scrabble	<input type="checkbox"/> #Entrefilles	<input type="checkbox"/> #Cuisine
<input type="checkbox"/> #Motus	<input type="checkbox"/> #Entremecs-Sexe	<input type="checkbox"/> #Informatique
<input type="checkbox"/> #Uno	<input type="checkbox"/> #Sex-tchat	<input type="checkbox"/> #amities
<input type="checkbox"/> #Quiz	<input type="checkbox"/> #Naturiste	<input type="checkbox"/> #IMAGINE
<input type="checkbox"/> #1000Bones	Votre salon ici	<input type="checkbox"/> Votre salon ici

Se connecter

Clic pour se connecter au tchat

Cochez les salons que vous voulez rejoindre

Vous pouvez également vous connecter via un Script
serveur: irc.tchat-orange.fr et port: 6667

Les renseignements sont déjà pré remplis (pour les membres inscrits), et vous n'avez jusqu'à cliquer sur **"Se connecter"**.

Vous arrivez sur cette fenêtre:

Connexion au tchat - Opera

irc.tchat-orange.fr/text/jeux/applet.php

Tous les canaux sur ce serveur (20)

Canal	Intéresseur(s)	Sujet
#Accueil	7	Bonjour à tous et bienvenue. Le serveur est en phase finale de construction, vous pouvez à tout moment suivre l'évolution du projet.
#Aide	5	Bonjour à tous et bienvenue. Le serveur est en phase finale de construction, vous pouvez à tout moment suivre l'évolution du projet.
#Motus	4	Salon de textes divers sur vos échecs au MIRC - Exter tout abus de Flood/Scripts etc...
#Motus	3	Salon de jeu du MOTUS sur tChat-Orange.fr. Nous vous souhaitons la bienvenue et passez de bons moments de jeu. Pour lancer le
#tchat	2	test de l'échappement de
#renard	2	bienvenue chez le renard
#Actualites	2	Le salon de l'actualité en tout genre
#Apollon-chat	1	#Apollon.chat #Apollon.chat #Apollon.chat
#piti	1	tout est bien
#Quiz	1	Salon de Quiz sur tChat-Orange.fr. Nous vous souhaitons la bienvenue et de bons moments de jeu. Pour lancer le Quiz: tapez /test
#ABI	1	Bienvenue à ABI dans le Sud Ouest de la France
#proust	1	jeu!!!!!!!!!!!!!!!!!!!!!!!!!!!!
#trobna	1	le zooooo!!!!!!!!!!!!!!!!!!!!
#Uno	1	Bienvenue dans la salle de jeu Uno sur tChat-Orange.fr. Pour lancer Uno: tapez /uno Pour stopper le jeu: /stop Amusez vous bien
#TextMail	1	TextMail TextMail TextMail
#voici	1	voilà!!!!!!!!!!!!
#proust	1	!!!!!!!!!!!!!!!!!!!!!!!!!!!!!!!!!!!!
#Helo	1	Bienvenue sur le salon d'Helo
#trobnaVPS	1	et/ou choisissez le(s) salon(s) ou vous voulez aller (clic sur le nom)
#proust	1	!!!!!!!!!!!!!!!!!!!!!!!!!!!!!!!!!!!!

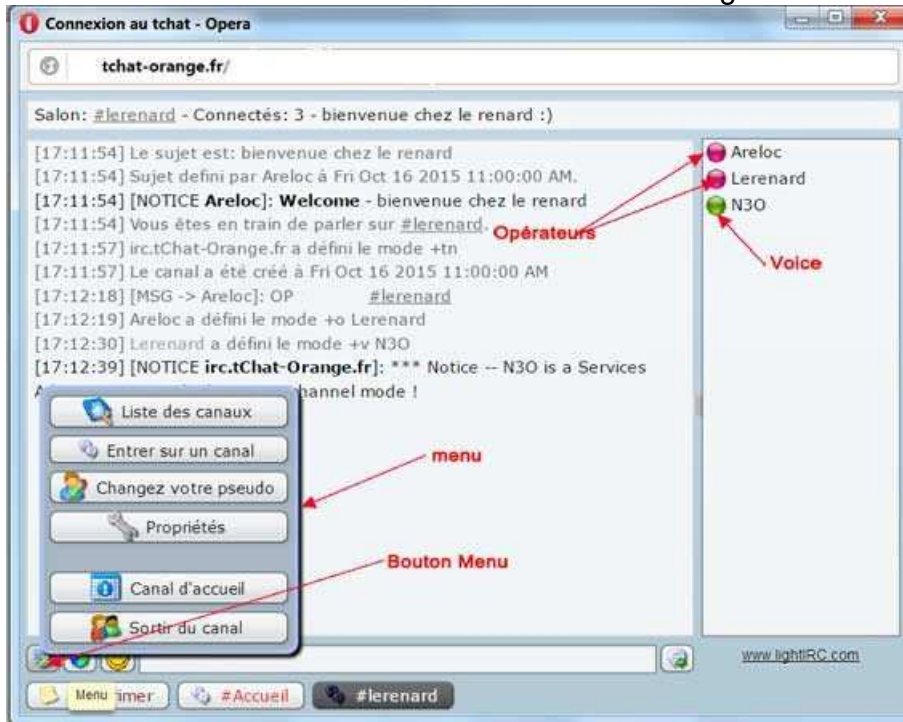
Cliquez ici pour fermer la liste des salons

et/ou choisissez le(s) salon(s) ou vous voulez aller (clic sur le nom)

rafraîchir

La page qui s'affiche "en dessus" est la liste des salons afin que vous puissiez faire votre choix, vous retrouverez cette liste par le menu en bas à gauche : **Liste des canaux.**

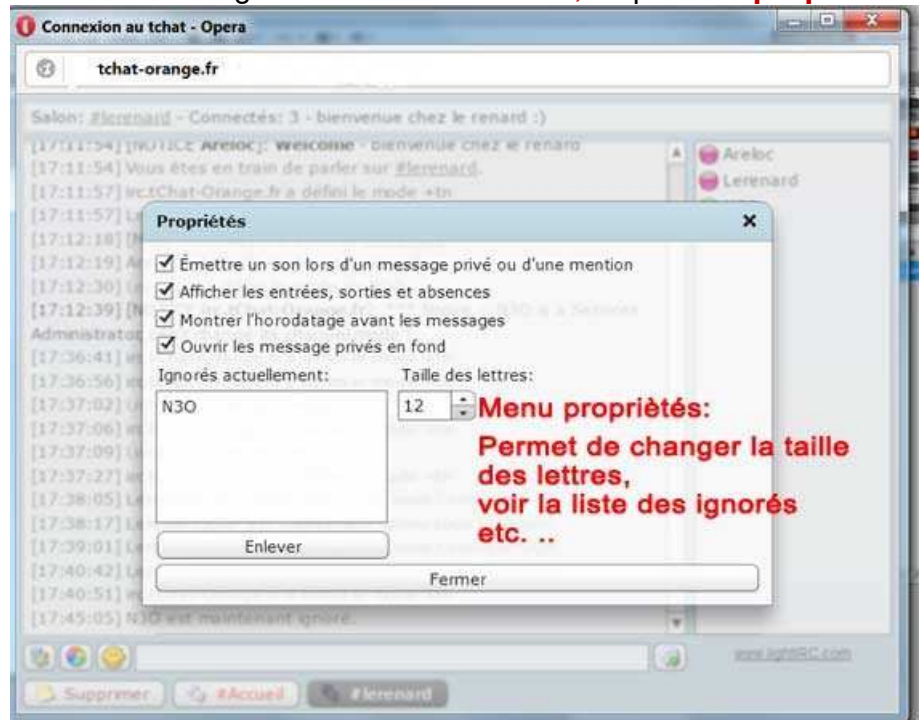
Une fois la liste des salons fermés vous vous retrouvez dans cette configuration:



Avec en haut le nom du salon, le nombre d'utilisateurs et son sujet

Dans la partie **Gauche**, la **fenêtre de Tchat** et à **Droite la liste des utilisateurs** présents sur le salon.

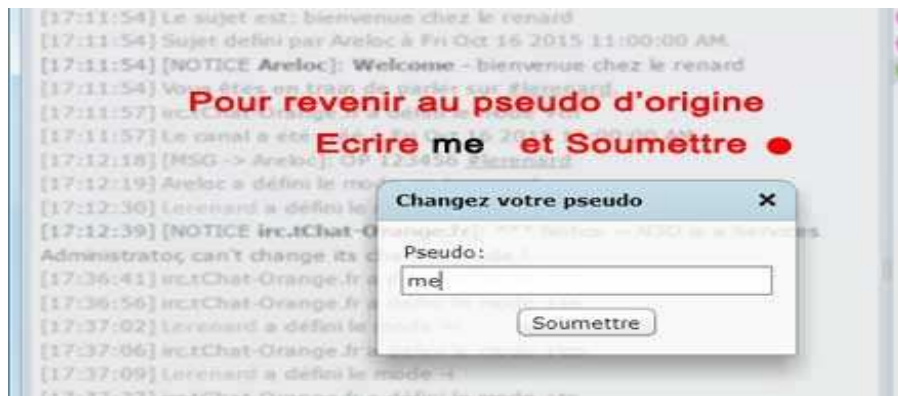
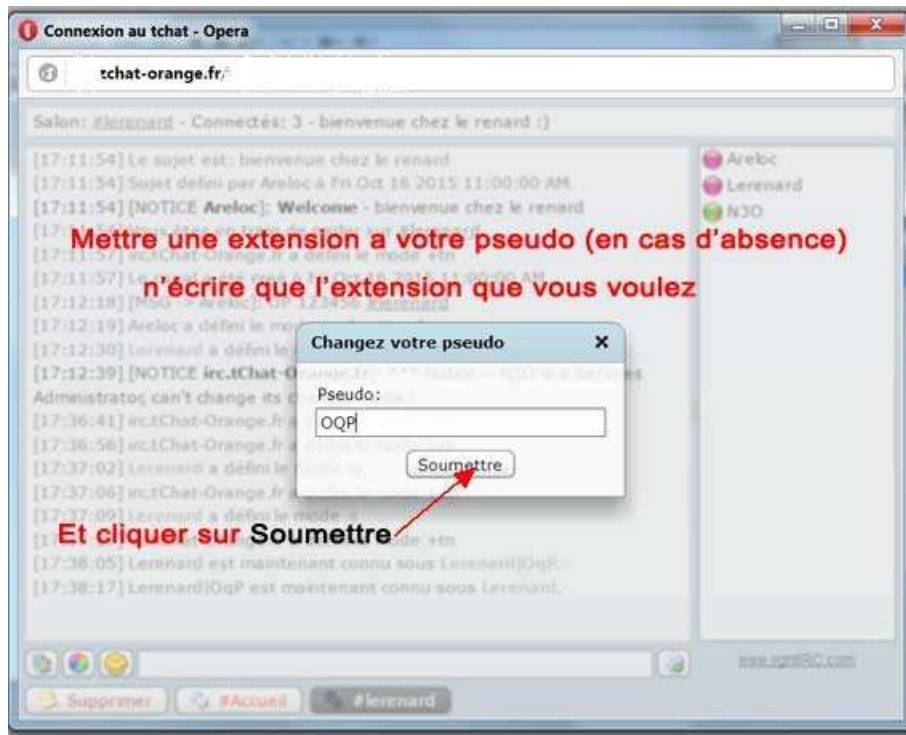
En bas à gauche le bouton **menu**, cliquez sur **propriétés**:



Il ne vous reste plus qu'à lancer la discussion.

Vous pouvez également changer de couleur d'écriture, et plein d'autres fonctions que nous détaillons ci-dessous.

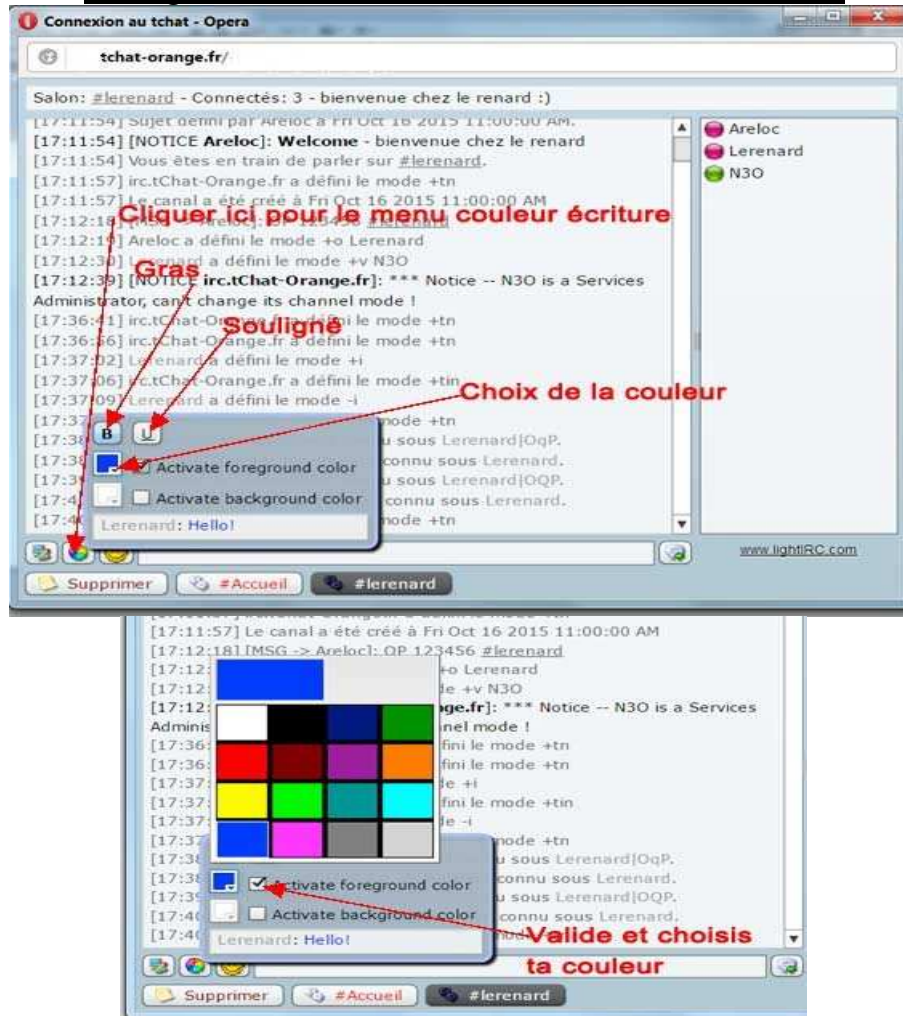
Mettre une "extension" à son pseudo:



Vous pouvez aussi le faire via cette commande: **/nick Extension** et pour reprendre le pseudo d'origine : **/nick me**

Exemple mon pseudo est ToTo je veux mettre l'extension : mange
Je vais taper → **/nick mange** Mon pseudo sera alors **ToTo|mange**

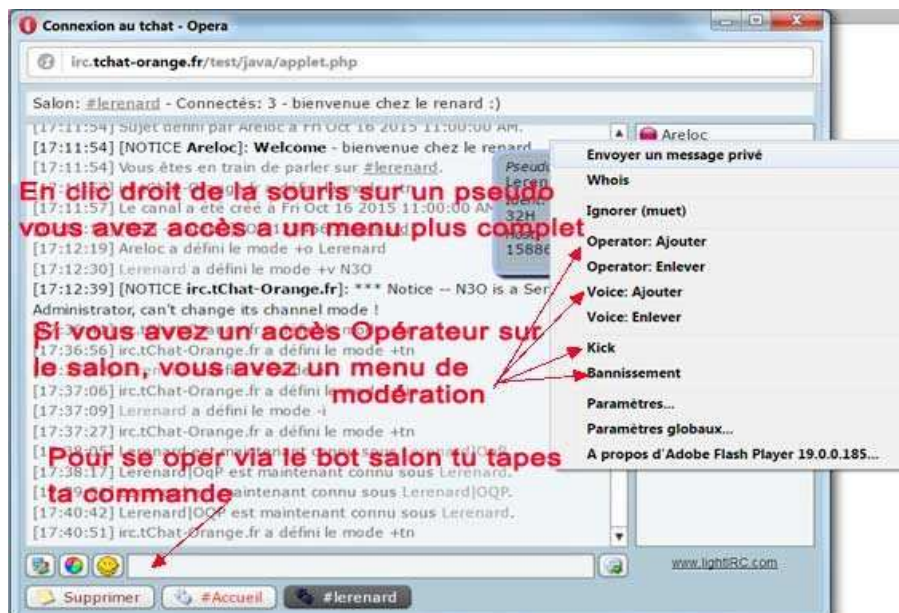
Changer sa couleur d'écriture comme ci-dessous:



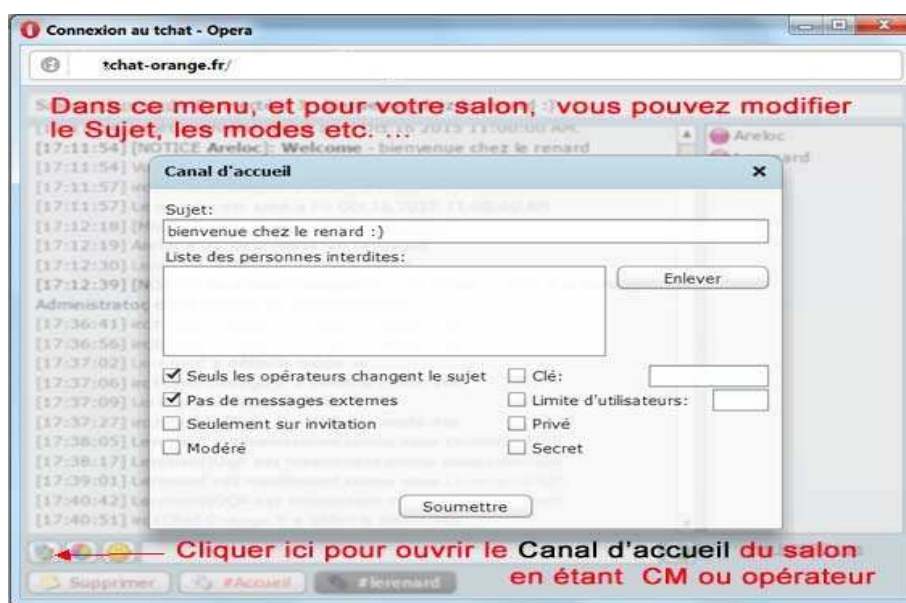
Pour les curieuses et curieux: Voir l'ASV des utilisateurs:



Si vous êtes CM ou Opérateur sur le salon, en clic droit sur le pseudo (une fois opé par le Robot) vous avez le menu de modération: mettre un utilisateur enregistré **Opérateur** (et le retirer), **Voicer un utilisateur** (et retirer), **exclure provisoirement (kick)** un utilisateur, **bannir un utilisateur** (bannissement = ne pourra plus revenir sur le salon)



De même, CM/OP, dans le menu "canal d'accueil", vous pouvez modifier les données du salon: Sujet, modes, retirer un banni etc. ...



Nous espérons que cette aide vous sera utile, afin de bien utiliser nos services. **En cas de problème**, n'hésitez pas à contacter un de nos Admins sur le salon **#Aide**.

Nous vous souhaitons à tous de très bons dials de folie, de profiter au maximum des moments que vous passerez parmi nous, dans la gaité, le respect des autres utilisateurs et la bonne humeur ☺

L'Équipe Tchat-Orange.fr